



TORRE  
MAPFRE



El mundo cambia cada vez más rápido y TORRE MAPFRE, uno de los edificios emblemáticos de la ciudad de #Barcelona, no se iba a quedar atrás.

Os invitamos a un viaje en el que descubriréis cómo este icónico edificio ofrece a sus inquilinos altos estándares de calidad en cuanto a oficinas y servicios, para estar al corriente de las últimas tendencias.

The world is changing faster than ever, and TORRE MAPFRE isn't one to be left behind. It's time to rediscover one of the most iconic buildings in #Barcelona.

Join us as we explore this legendary building, the exceptional workspaces and services its tenants enjoy and its dedication to embodying the ultimate in quality, innovation and style.



## CONTENIDOS CONTENTS

3.  
INTRODUCCIÓN  
INTRODUCTION

4.  
HISTORIA DE TORRE MAPFRE  
THE TORRE MAPFRE STORY

5.  
COMMUNITY  
COMMUNITY

9.  
CONOCE TORRE MAPFRE  
DISCOVER TORRE MAPFRE

10.  
SUPERFICIES Y PLANOS  
AREAS AND FLOOR PLANS

15.  
LAS PLANTAS DE TORRE MAPFRE  
STANDARD FLOOR AT TORRE MAPFRE

16.  
SERVICIOS  
SERVICES & AMENITIES

18.  
BIENESTAR Y SOSTENIBILIDAD  
WELL-BEING AND SUSTAINABILITY

20.  
UBICACIÓN Y COMUNICACIONES  
LOCATION & TRANSPORT LINKS

23.  
ENTORNO  
SURROUNDING AREA

24.  
CONTACTO  
CONTACT DETAILS



La remodelación arquitectónica de TORRE MAPFRE vuelve a dar a este icónico edificio el protagonismo que merece, convirtiéndolo en latente, único y muy dinámico.

TORRE MAPFRE es el ejemplo perfecto de una innovación eficiente y rentable guiada por el objetivo de una transformación económica y social que busca una mejor calidad de vida enmarcada en una sociedad hiperconectada, digitalizada y, sobre todo, sostenible.

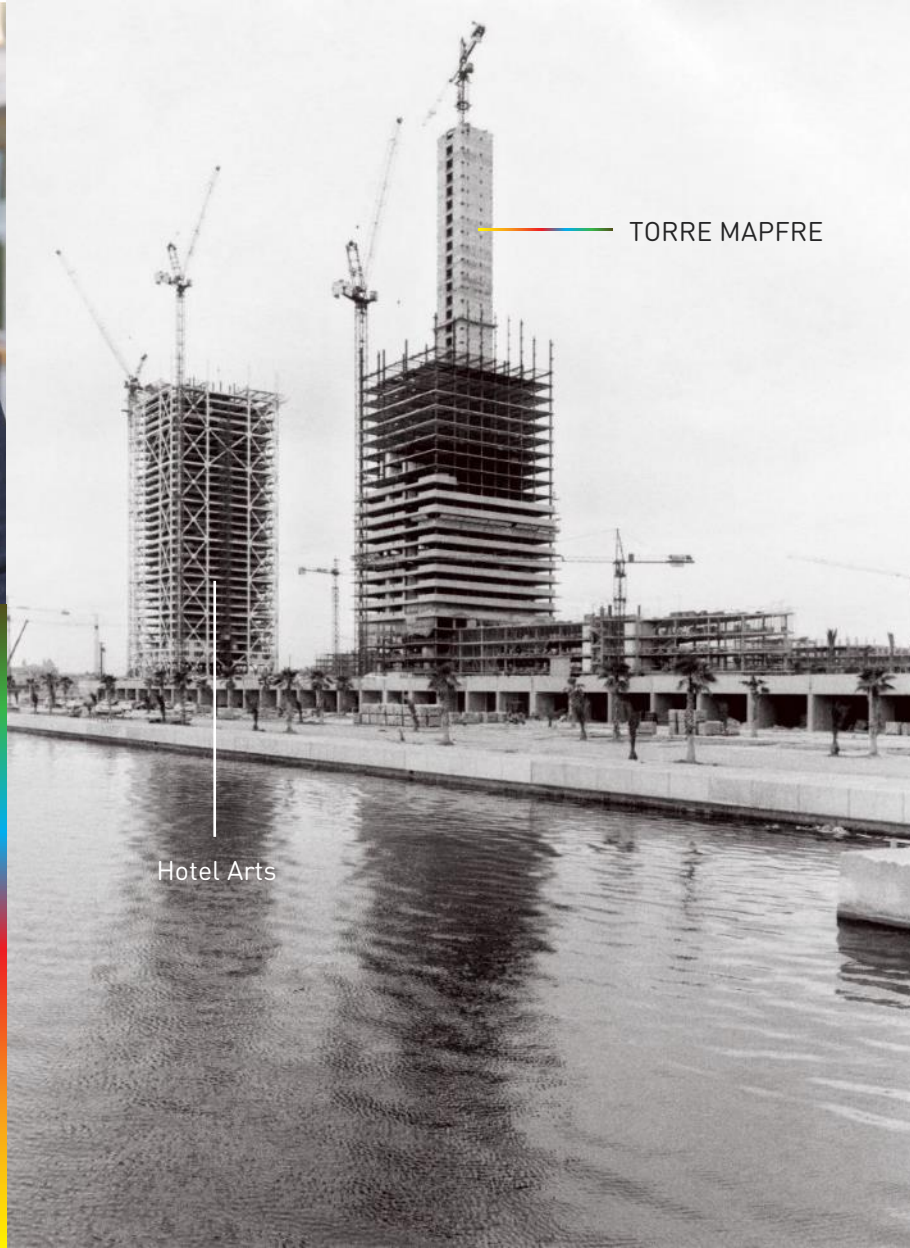
Following an exciting architectural redesign, TORRE MAPFRE is a Barcelona icon once more: unique, dynamic and simmering with possibility.

TORRE MAPFRE is a perfect example of efficient, value-adding innovation that aspires to be a catalyst for social and economic change, reaching for a higher quality of life in a hyperconnected, digitalised society with sustainability at its core.



TORRE MAPFRE fue construida en 1992 con motivo de los Juegos Olímpicos, convirtiéndose en uno de los emblemas de la remodelación urbanística de Barcelona motivada por las Olimpiadas.

En aquel entonces, sus arquitectos Íñigo Ortiz y Enrique de León dotaron a la torre del carácter único que se esperaba en un momento histórico para Barcelona, convirtiéndola en un icono en el skyline de la ciudad.



Torre MAPFRE was built in 1992 to coincide with the Olympic Games. It quickly earned a reputation as a flagship project for Barcelona's urban renewal, galvanized by its successful bid as host city.

The original architects, Íñigo Ortiz and Enrique de León, were determined to give the city something new and unique for this historic occasion: a new landmark for the Barcelona skyline.



## TORRE MAPFRE COMMUNITY

El servicio de Community Management está creado para crear sentimiento de comunidad y de pertenencia en TORRE MAPFRE, ofreciendo una mejor experiencia del usuario del edificio y favoreciendo la retención de talento.

A través de un análisis exhaustivo del perfil de los usuarios, así como de las tendencias locales e internacionales, definimos las necesidades, los espacios y servicios ideales para los usuarios y para el edificio, creando una estrategia personalizada.

Con la implementación de nuevos servicios, actividades, eventos de bienestar, desarrollo profesional, networking, ocio, concienciación social y sostenibilidad, cubrimos las necesidades de la #ComunidadTM y conseguimos que la experiencia de venir a trabajar a TORRE MAPFRE sea diferente y única cada día.



## THE TORRE MAPFRE COMMUNITY

The Community Management service was introduced to foster a sense of community and belonging at TORRE MAPFRE, enhance the user experience and help companies retain talent.

Based on an in-depth analysis of user profiles and local and international trends, we identified what our users are looking for in their ideal workspace – their needs, design preferences and service requirements – to create a bespoke strategy for the building.

We come up with new services and activities, run events promoting well-being, professional development, networking, leisure, volunteering and sustainability and make sure that everyone in #CommunityTM has what they need to grow and thrive. At TORRE MAPFRE, we want every workday to be fresh and unique.







El Community crea e implementa un plan de acciones y servicios en base a los tres pilares de TORRE MAPFRE:

**WORK:**

tiene como objetivo el desarrollo profesional del usuario.

**LIVE:**

actividades de ocio, wellness, salud.

**CARE:**

acciones de sostenibilidad y responsabilidad social corporativa.

Together, our community creates and implements a plan for future action and services inspired by the three pillars of the TORRE MAPFRE philosophy:

**WORK:**

helping all users develop and flourish in their careers.

**LIVE:**

offering opportunities for leisure, health and wellness.

**CARE:**

taking action for sustainability and exemplifying good corporate citizenship.









2

Edificios Buildings  
TORRE MAPFRE y Edificio Vela

42

Plantas  
Floors

46.102 m<sup>2</sup>

Total superficie Total area  
TORRE MAPFRE + Edificio Vela

347

Plazas de parking  
Parking spaces

1:10

Ratio de ocupación  
(100 pax por planta)  
Occupancy rate  
(100 people per floor)

Plantas diáfnas  
y de configuración cuadrada  
Open-plan,  
rectangular floorplates

Certificación energética  
LEED Gold  
Energy certification  
LEED Gold

Equipo de gerencia  
en el propio edificio  
On-site property  
management team

CONOCE TORRE MAPFRE  
DISCOVER TORRE MAPFRE

SUPERFICIES  
AREA SCHEDULE

TORRE MAPFRE + EDIFICIO VELA | 46.102 m<sup>2</sup>

TORRE MAPFRE  
41.158,07 m<sup>2</sup>

PLANTAS  
DIVISIBLES  
EN 1/4  
-  
SUPERFICIES  
DESDE 285 m<sup>2</sup>

PLANTAS 40, 41 y 42 | Técnicas  
FLOORS 40, 41 and 42 | Technical

PLANTAS 24 a 39 | Oficinas | 1.190,09 m<sup>2</sup>  
FLOORS 24 to 39 | Offices | 1,190.09 sqm

PLANTA 23 | Técnica + Oficinas  
FLOOR 23 | Technical + Offices

PLANTAS 5 a 22 | Oficinas | 1.142,85 m<sup>2</sup>  
FLOORS 5 to 22 | Offices | 1,142.85 sqm

PLANTAS Baja a 4 | Servicios para usuarios  
FLOORS UG to 4 | User services



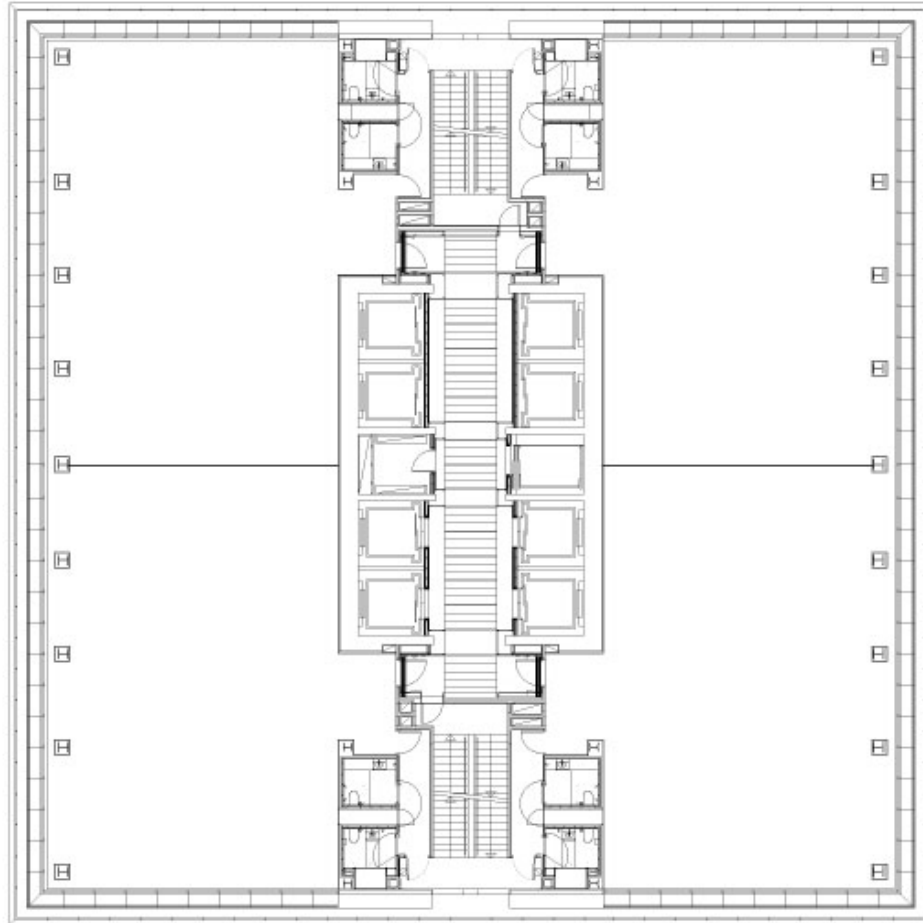
EDIFICIO VELA 4.944 m<sup>2</sup>  
\*CON ENTRADA INDEPENDIENTE

PLANTAS 2 y 3 | Oficinas | 1.399 m<sup>2</sup>  
FLOORS 2 and 3 | Offices | 1,399 sqm



## PLANOS FLOOR PLANS

PLANTAS 5 a 22 **1.142,85 m<sup>2</sup>**



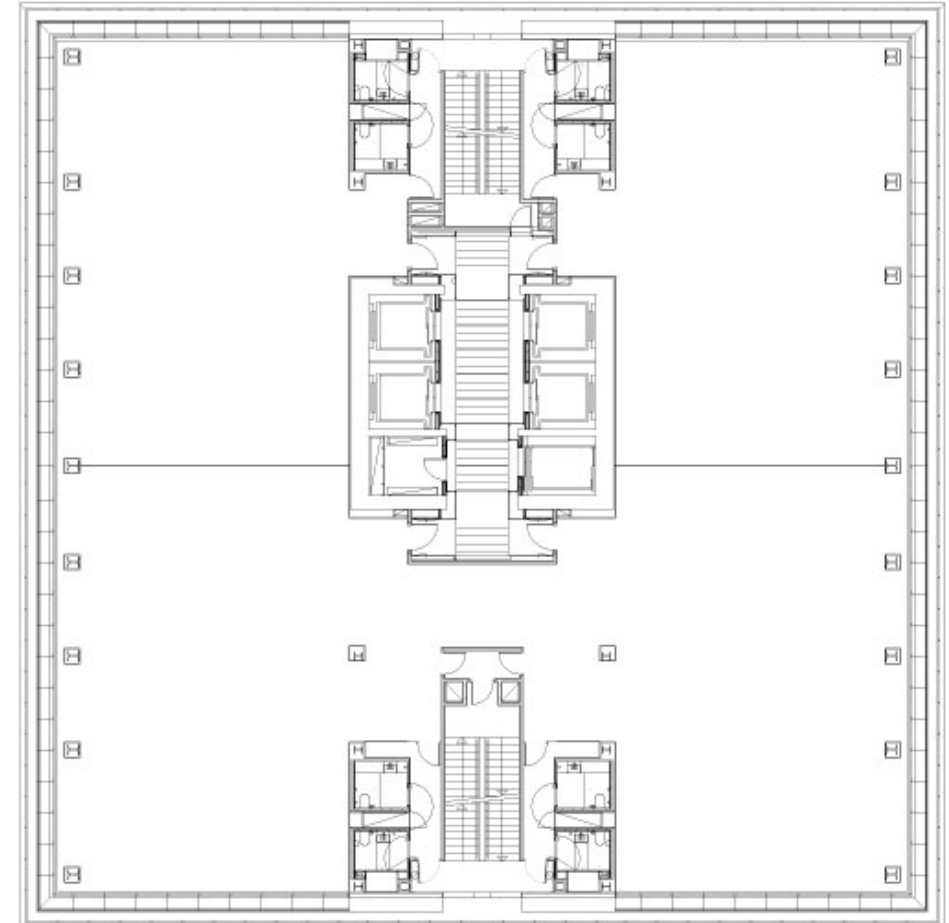
PLANTAS  
DIVISIBLES  
EN 1/4  
DESDE 285 m<sup>2</sup>

FLOOR  
PLATES  
DIVISIBLE  
INTO 4, FROM  
285 SQM



VISITA VIRTUAL  
VIRTUAL TOUR

PLANTAS 24 a 39 **1.190,09 m<sup>2</sup>**





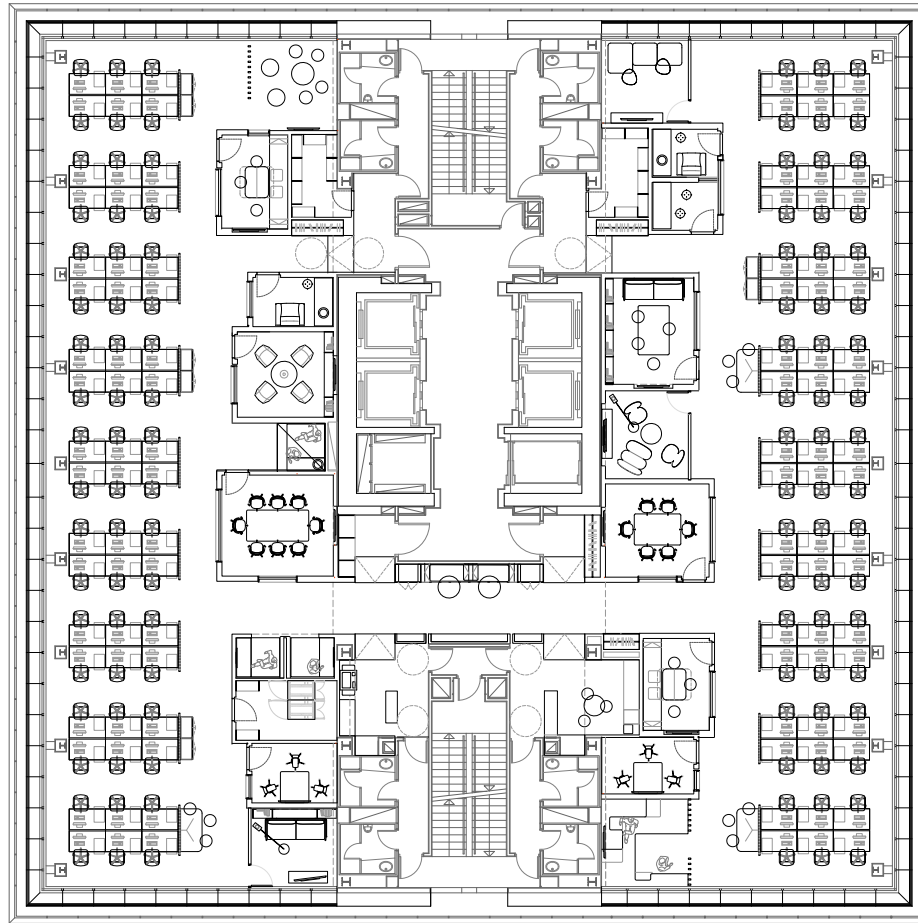


## PLANOS FLOOR PLANS



EJEMPLO IMPLANTACIÓN PLANTA TIPO STANDARD FLOOR PLATE EXAMPLE

EJEMPLO 2 IMPLANTACIÓN PLANTA TIPO STANDARD FLOOR PLATE EXAMPLE 2

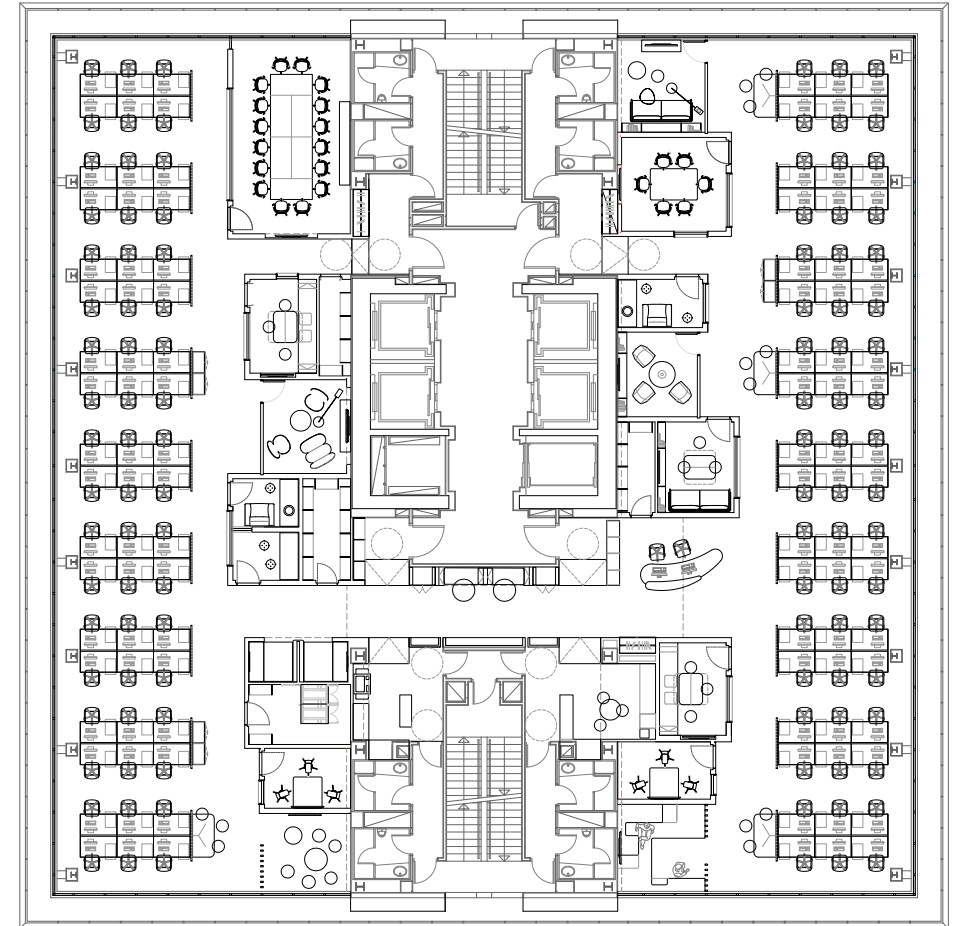


PLANTAS  
DIVISIBLES  
EN 1/4  
DESDE 285 m<sup>2</sup>

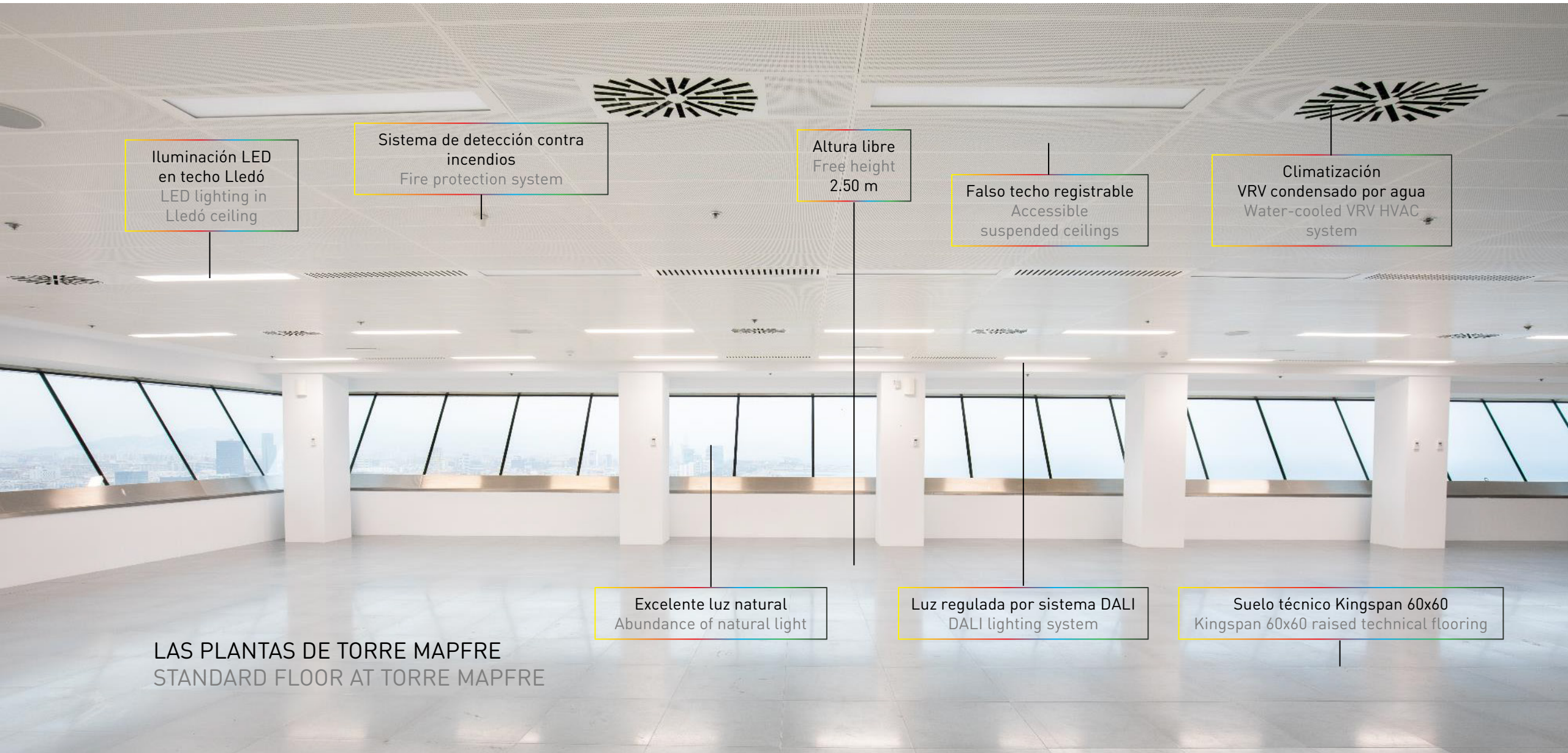
FLOOR  
PLATES  
DIVISIBLE  
INTO 4, FROM  
285 SQM



VISITA VIRTUAL  
VIRTUAL TOUR







Iluminación LED  
en techo Lledó  
LED lighting in  
Lledó ceiling

Sistema de detección contra  
incendios  
Fire protection system

Altura libre  
Free height  
2.50 m

Falso techo registrable  
Accessible  
suspended ceilings

Climatización  
VRV condensado por agua  
Water-cooled VRV HVAC  
system

Excelente luz natural  
Abundance of natural light

Luz regulada por sistema DALI  
DALI lighting system

Suelo técnico Kingspan 60x60  
Kingspan 60x60 raised technical flooring

LAS PLANTAS DE TORRE MAPFRE  
STANDARD FLOOR AT TORRE MAPFRE

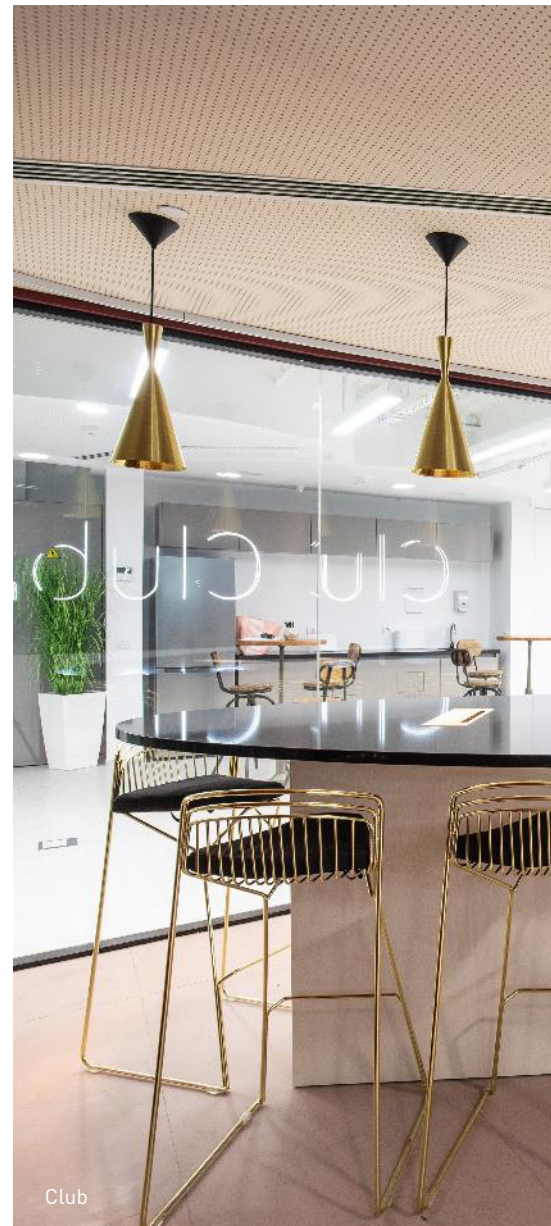






## SERVICIOS SERVICES & AMENITIES

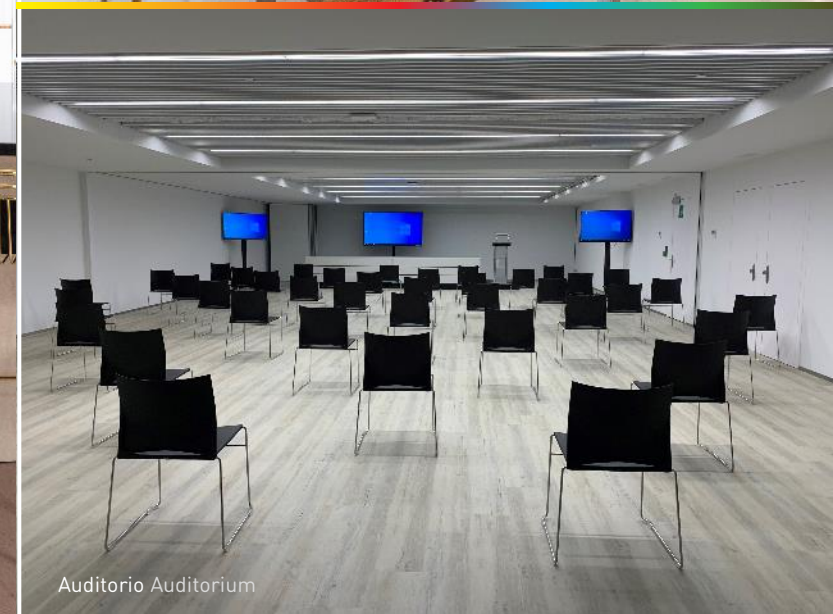
|                                                           |                                                               |
|-----------------------------------------------------------|---------------------------------------------------------------|
| Recepción y seguridad 24/7                                | Reception and 24/7 security                                   |
| Servicio de cartería                                      | Mail management service                                       |
| Vestuarios y duchas, con acceso independiente al exterior | Changing rooms and showers, with separate access from outside |
| Coffee point / Take away                                  | Coffee point / Take away                                      |
| Cafetería                                                 | Cafeteria                                                     |
| Community Point                                           | Community Point                                               |
| Auditorio                                                 | Auditorium                                                    |
| Amazon Locker                                             | Amazon Locker                                                 |
| Sala Polivalente (espacio para eventos)                   | Multi-purpose room (events space)                             |
| Ágora (salas de reuniones)                                | Agora (meeting rooms)                                         |
| Espacio coworking (Spaces)                                | Co-working space (Spaces)                                     |
| Restaurante                                               | Restaurant                                                    |
| Terraza                                                   | Terrace                                                       |
| Parking                                                   | Parking                                                       |
| Cajero                                                    | ATM                                                           |
| Equipo de Gestión del edificio (Planta 23- B)             | Building management team (Floor 23-B)                         |



Club



Restaurante  
Restaurant



Auditorio Auditorium



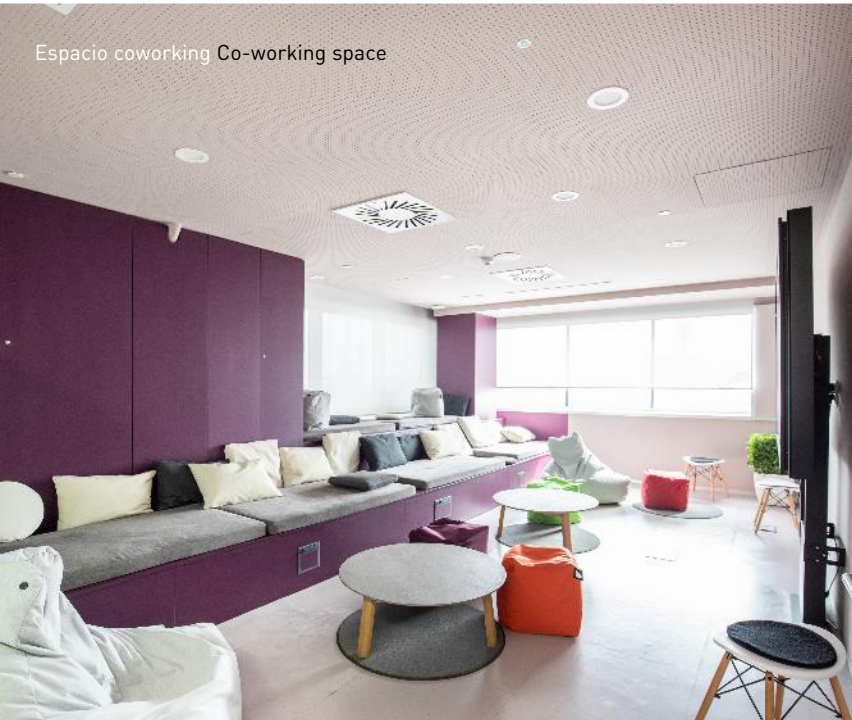
Coffee point / Take away



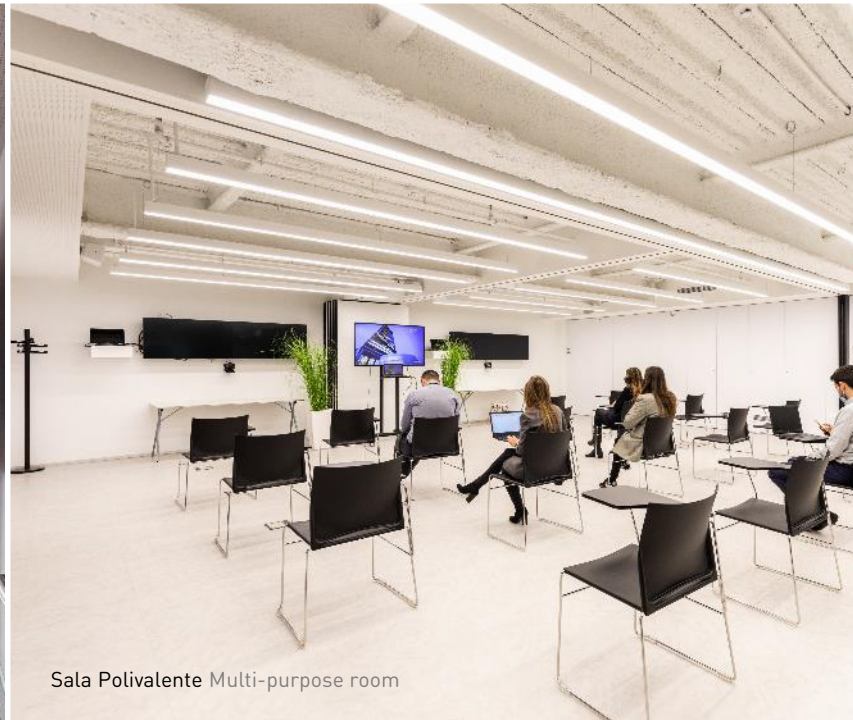
Community Point



Vestuarios y duchas  
Changing rooms and showers



Espacio coworking Co-working space



Sala Polivalente Multi-purpose room



Amazon Locker



## BIENESTAR Y SOSTENIBILIDAD

TORRE MAPFRE está concienciada con el cuidado y protección del medio ambiente y la prevención de la contaminación mediante sistemas de control, ahorro y reciclaje. Está certificada en LEED Gold tipología Core&Shell. Los beneficios que se obtienen al disponer de esta certificación son la eficiencia energética y económica y la satisfacción de las necesidades actuales sin comprometer la capacidad de las generaciones futuras, garantizando el equilibrio entre crecimiento económico, cuidado del medio ambiente y bienestar social.

Conscientes de la necesidad de preservar nuestro entorno y evitar la acción contaminante que está afectando a nuestro planeta, TORRE MAPFRE dispone de un punto de gestión de residuos en el que se identifica su recogida selectiva: papel/cartón, plástico, vidrio, pilas y baterías, residuos eléctricos y electrónicos, fluorescentes y lámparas, tóner y tintas de impresoras. TORRE MAPFRE asegura que cada residuo tendrá el debido tratamiento, cumpliendo con la legislación vigente.





## WELL-BEING & SUSTAINABILITY

TORRE MAPFRE is committed to sustainability, protecting our environment and preventing pollution through careful monitoring, resource efficiency and recycling. We're proud to be LEED Gold certified (Core & Shell). By conforming to LEED's rigorous standards, we're maximising energy performance and cost efficiency, meeting the needs of today without compromising those of future generations. We make it our mission to strike a balance between economic growth, sustainability and social well-being.

At TORRE MAPFRE, we are deeply conscious of the need to take care of our planet and fight pollution. Our waste management centre sorts waste into categories for recycling and responsible disposal: paper/cardboard, plastic, glass, batteries, electronic waste, fluorescent tubes and light bulbs, toner and printer ink. We ensure that every item is sent for proper processing in accordance with current legislation.



## UBICACIÓN

TORRE MAPFRE goza de una situación envidiable, en plena Villa Olímpica y muy cerca del centro histórico de la ciudad. A sus pies se encuentra la Playa de la Nueva Icaria y a escasos metros la de la Barceloneta.

Enfrente del edificio está la Ronda Litoral, que permite un fácil acceso a las vías de entrada y salida de la ciudad, así como desde la Avenida Diagonal y la Gran Vía de las Cortes Catalanas. A pocos metros se puede encontrar un amplio abanico de transporte público; estación de metro y tranvía, varias líneas de autobús, estaciones de Bicing y la estación de tren de Francia a sólo 10 minutos andando.

Emplazado en pleno centro del Puerto Olímpico, la oferta de ocio y restauración es inigualable, en la que se puede encontrar infinidad de restaurantes y los mejores locales de ocio nocturno y afterwork de Barcelona.

## LOCATION

TORRE MAPFRE has the privilege of a fantastic location in the heart of the Olympic Village, just moments from the city's historic centre. Take a few steps and you'll find yourself looking at the city's famous beaches: Playa de la Nueva Icaria and Playa de la Barceloneta.

The building is right on the coastal ring road (B-10), offering fast and easy access to the city's main entrance and exit routes, Avenida Diagonal and Gran Vía de las Cortes Catalanas. Every imaginable form of public transport can be found within metres, making it effortless to get about by metro, tram or bus. Major rail hub Estació de França is just a ten-minute walk away, while the more energetic might prefer to head for one of several nearby Bicing terminals.

Being at the centre of the action in Puerto Olímpico means having an unbeatable selection of leisure and dining options at your fingertips – there's always something new to try. When the sun goes down, prepare to experience some of the best nightlife and afterwork scenes in Barcelona.



Parque de la Ciutadella

Eixample y Centro Ciudad

TORRE MAPFRE

Distrito 22@

Hospital del Mar

Playa del Somorrostro

Sagrada Familia

Hotel Arts

Carrer Marina

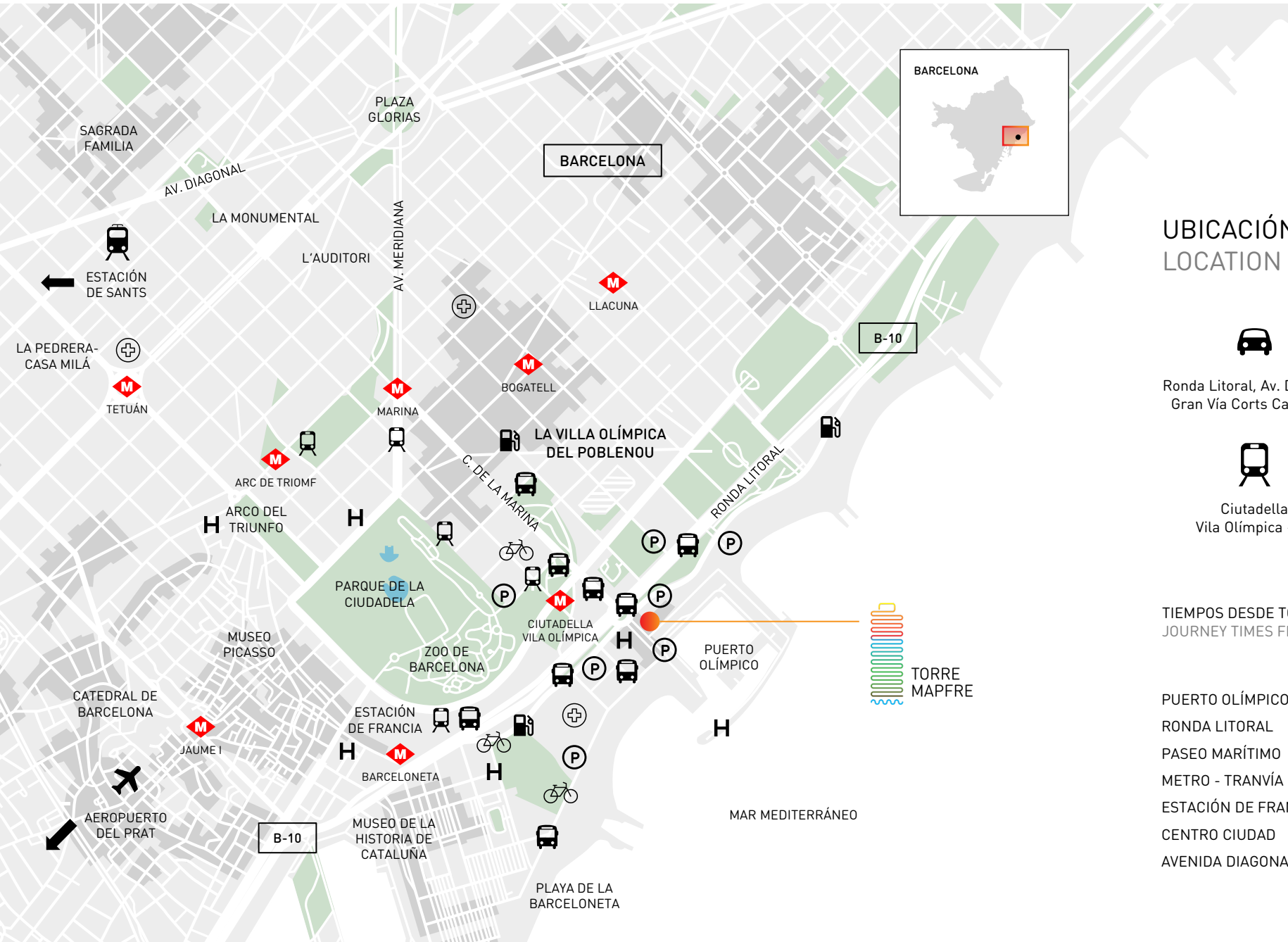
Torre Glories

Puerto Olímpico

Ronda Litoral

Mar Mediterráneo

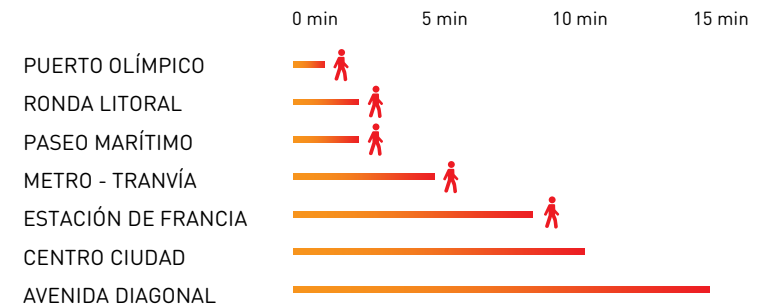


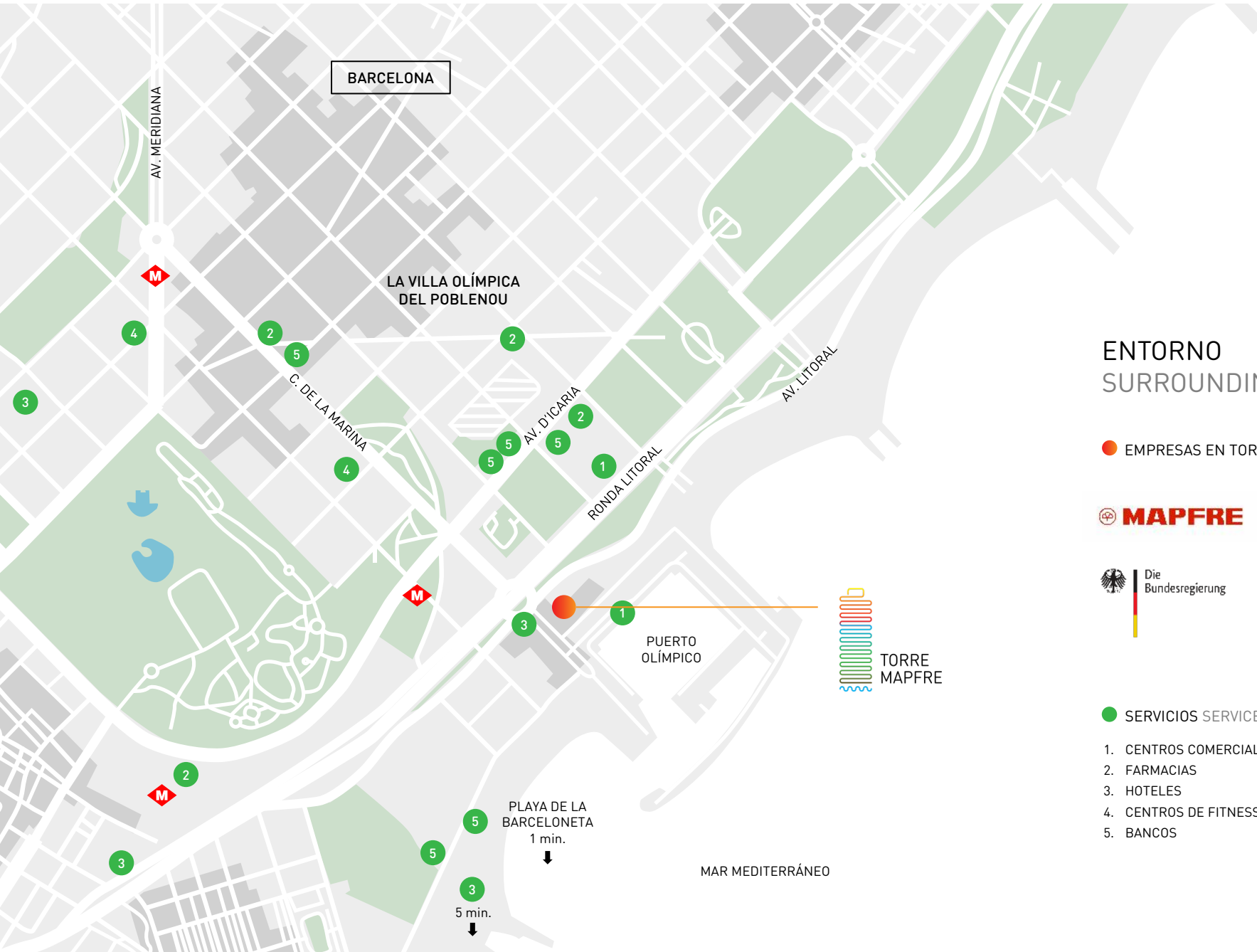


## UBICACIÓN Y COMUNICACIONES LOCATION AND TRANSPORT LINKS

|                                                          |                                       |                                          |
|----------------------------------------------------------|---------------------------------------|------------------------------------------|
|                                                          |                                       |                                          |
| Ronda Litoral, Av. Diagonal,<br>Gran Vía Corts Catalanes | 59, 136, V21, V27,<br>N0, N6, N8, N28 | Ciutadella Vila Olímpica,<br>Barceloneta |
|                                                          |                                       |                                          |
| Ciutadella<br>Vila Olímpica - T4                         | Estación de Sants<br>15 min.          | El Prat<br>15 min.                       |

### TIEMPOS DESDE TORRE MAPFRE JOURNEY TIMES FROM TORRE MAPFRE





## ENTORNO SURROUNDINGS

● EMPRESAS EN TORRE MAPFRE COMPANIES IN TORRE MAPFRE



● SERVICIOS SERVICES & AMENITIES

1. CENTROS COMERCIALES
2. FARMACIAS
3. HOTELES
4. CENTROS DE FITNESS Y WELLNESS
5. BANCOS





CONTACTO  
CONTACT DETAILS

93 444 77 00  
spain.oficinasbarcelona@cbre.com

[newtorremapfre.com](http://newtorremapfre.com)





TORRE  
MAPFRE